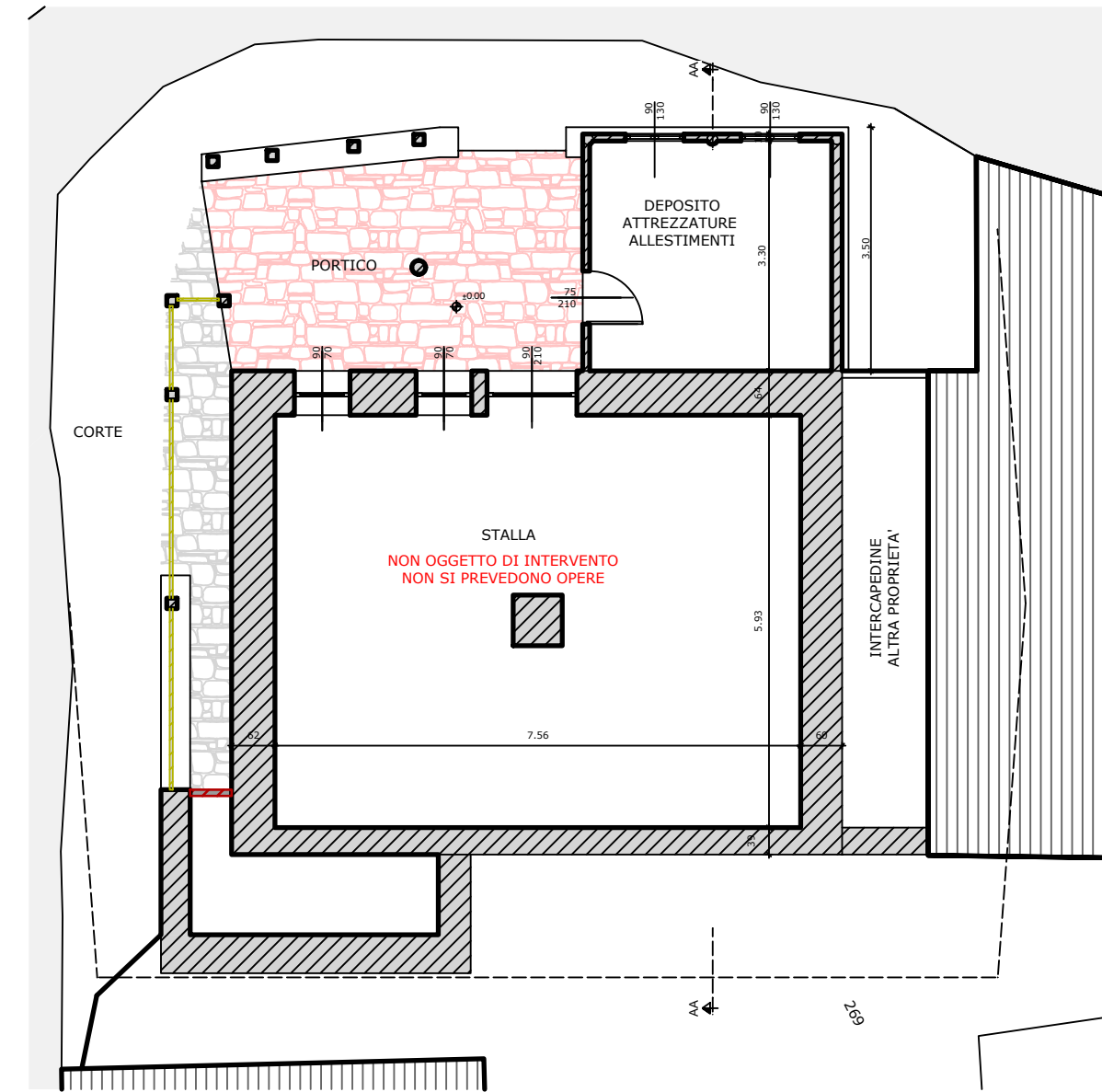
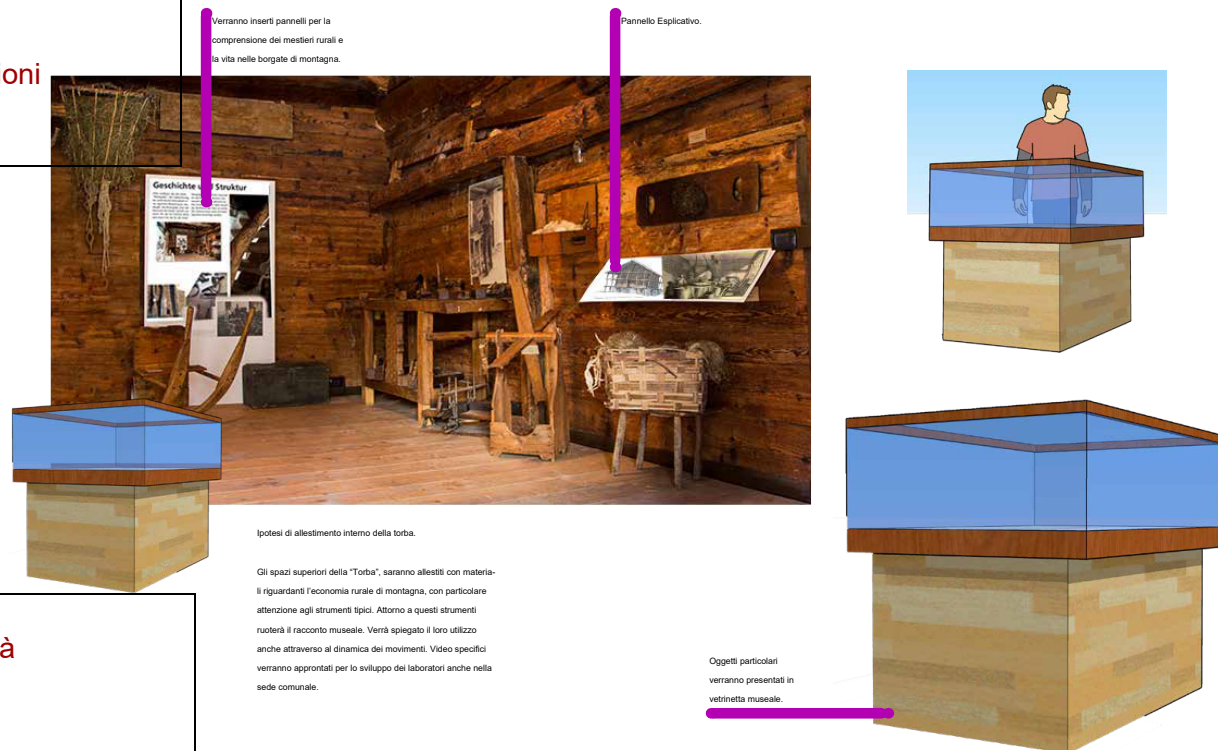


# TORBA

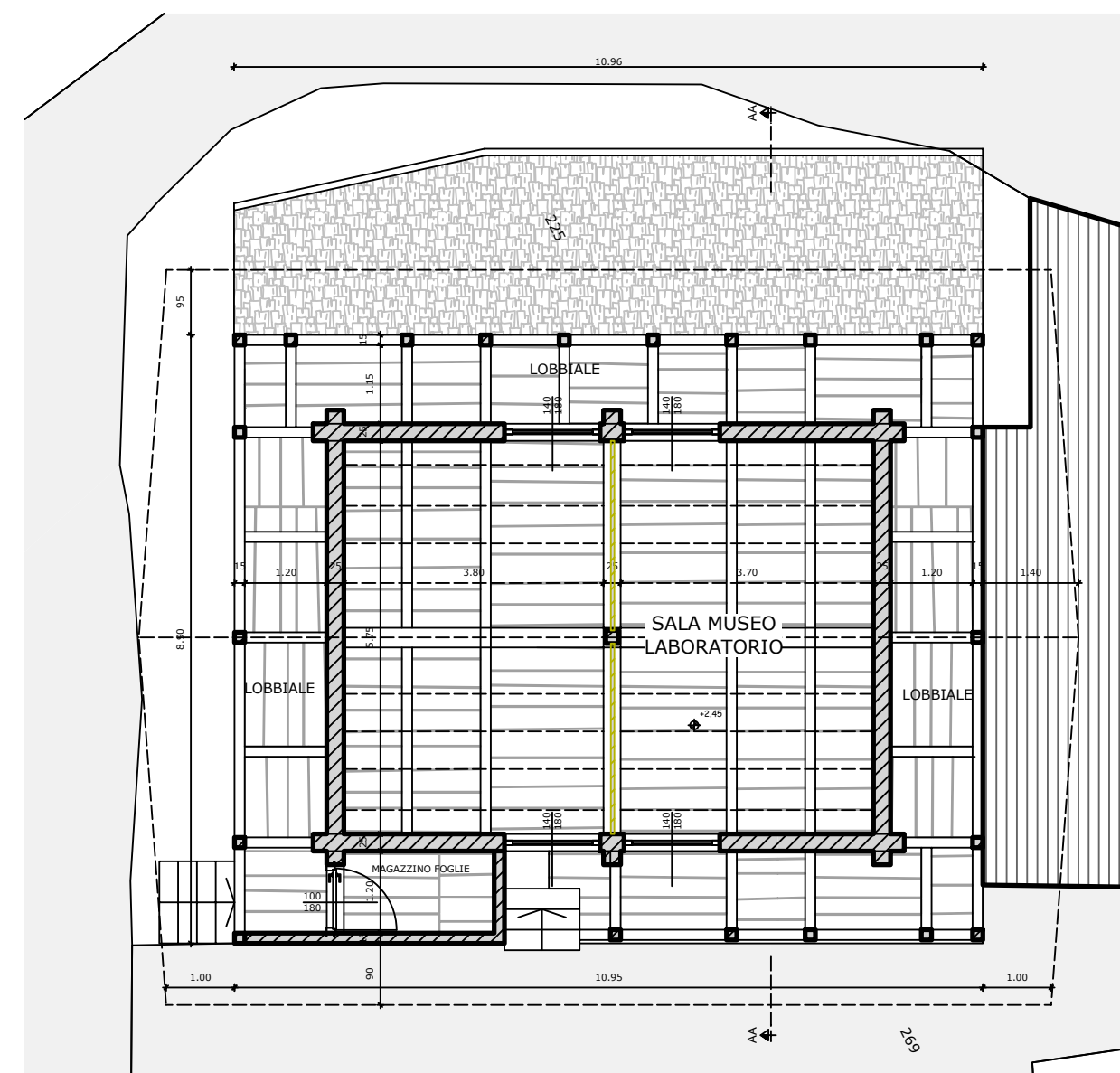


Piano terreno - Scala 1: 100

1. Pannelli in laminato HPL (adatti alle installazioni di montagna) sulle attività agricole in collegamento con le produzioni attuali, suddiviso in comunicazione per adulti e per bambini ;
2. Pannelli sulle particolarità costruttive esterne della Torba (+ restauro) ;
3. Pannelli storico linguistici ;
4. Stazione multimediale che veicolerà tracce sonore, (raccolte e preparate appositamente per questi apparecchi) (Alimentazione autoprodotta), resistente agli atti vandalici e alle intemperie ;
5. Creazione di codici QR, da implementare nei pannelli per eventuali prenotazioni presso enti e istituzioni locali collegate .

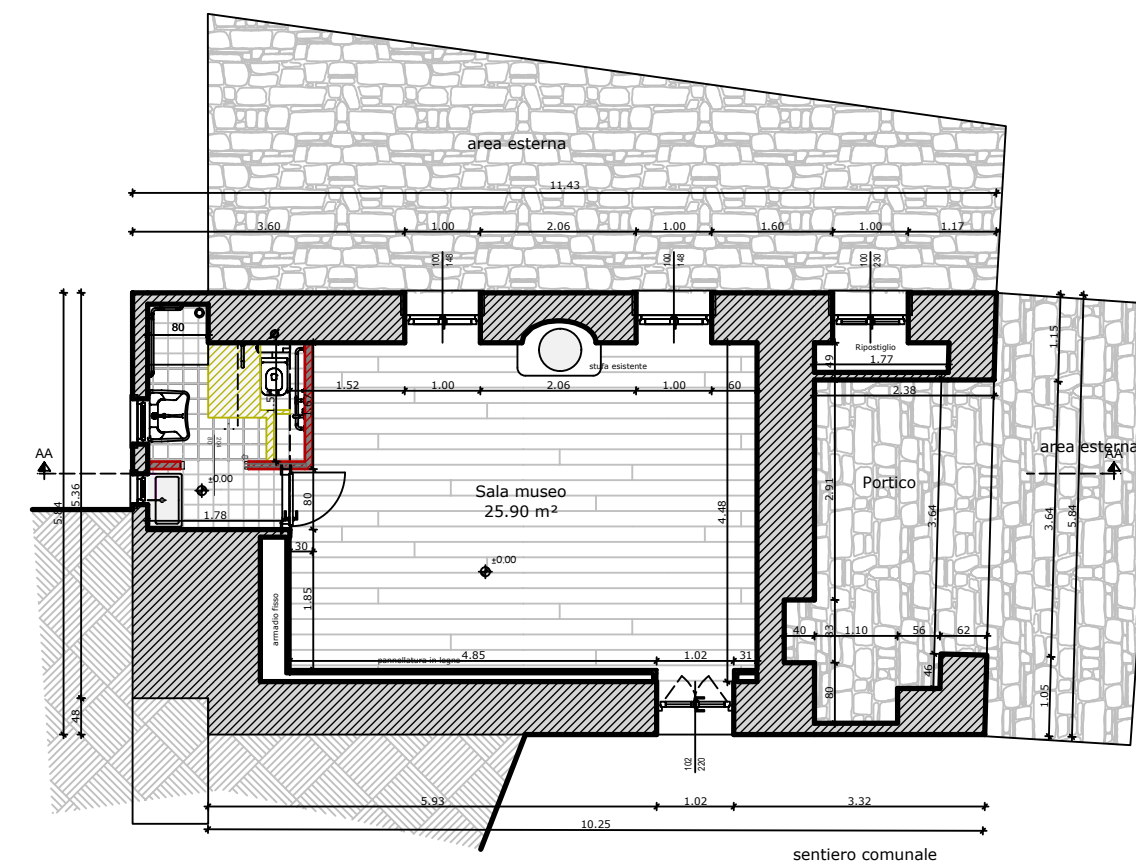


1. Pannelli in laminato HPL (adatti alle installazioni di montagna) sulle attività agricole: fienagione, conservazione alimenti, ecc.
2. Pannelli particolarità costruttive interne (+restauro)
3. Pannello antropologico, storico e linguistico
4. Vetrinette con alcuni oggetti significativi con relative spiegazioni, ecc.
5. Stazione multimediale con audio (Alimentazione autoprodotta), resistente agli atti vandalici e alle intemperie.
6. Creazione di codici QR, da implementare nei pannelli per eventuali prenotazioni presso enti e istituzioni locali collegate



Piano Primo - Scala 1: 100

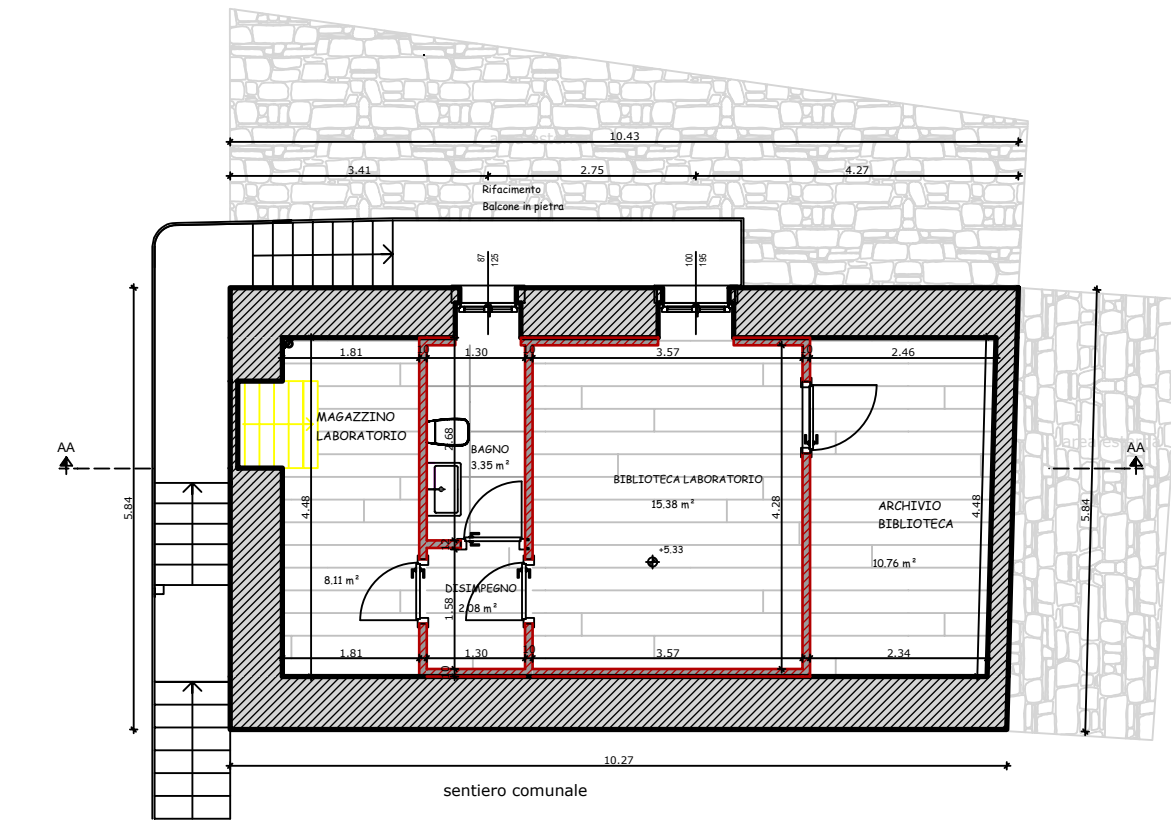
# BIBLIOTECA-LABORATORIO



Piano terreno - Scala 1: 100

- Il cuore pulsante sarà il piano terreno dell'edificio.
- Verranno presentati qui e resi fruibili la maggior parte dei contenuti originali creati.
- Qui un allestimento interattivo permetterà di fruire di tutti i contenuti che la ricerca sul campo ci metterà a disposizione, le stazioni multimediali dotate di computer, monitor ad alta risoluzione e collegamento internet, moltiplicheranno le possibilità di interazione fra le ricerche svolte e piste di ricerca nuove. Sarà possibile creare una banca dati di interviste tematiche fruibili in base a delle indicizzazioni precise.
- La fruizione di molti contenuti sarà sia *touch-screen* sia in postazione classica di computer.
- Due stazioni multimediali con computer, monitor ad alta risoluzione
- Postazione per la fruizione con monitor touch screen
- Vetrine con documenti e alcuni oggetti significativi della cultura materiale. A questo proposito specifichiamo che tutti i materiali saranno corredati da un ricco apparato esplicativo che spazierà da didascalie organizzate in modo già ampiamente sperimentato, video esplicativi (acquisizione immagini multicamera per punti di vista e angolazioni diverse per un'ottimale comprensione dell'utilizzo degli strumenti), percorsi tematici multimediali, fotografie storiche contemporanee. Campioni vegetali, sia erbacei sia di piante di alto fusto potranno essere inseriti e conosciuti attraverso un approccio didattico di scoperta.
- Crediamo fortemente che uno spazio per una puntuale osservazione laboratoriale scientifica debba essere approntata, esperienze già maturate e sperimentate in altri ambiti ci permettono di presentare una stazione con un **microscopio elettronico**, da utilizzare con campioni già preparati e con campioni raccolti nell'ambito di ricerche sul campo in classi scolastiche organizzate. Anche questo aspetto contribuirà a comprendere meglio la realtà rurale ed agricola, attraverso una maggiore conoscenza delle specie botaniche.
- Verrà dato spazio alla parte cartografica, toponomastica del territorio (di cui siamo già comunicatori ufficiali con il Progetto Ma pForUs, creato con L'Università agli studi di Torino)

Piano Sottotetto - Scala 1: 100



- In questo spazio più legato all'attività di ricerca, ci saranno due postazioni multimediali, con la possibilità di stampare dei documenti.
- Verranno caricati gli indici della biblioteca tematica presente, con la possibilità di consultare gli ambiti tematici, proposti dalla biblioteca specializzata.
- Alcuni pannelli saranno proprio dedicati a questo scopo far conoscere come si costruisce una biblioteca tematica creazione di i codici QR, da implementare nei pannelli per eventuali prenotazioni presso enti e istituzioni locali collegate

<b>Tav. 9</b>	PROTOCOLLO:	DATA:
	Gen 2022	
<b>SCOCCHINI FABRIZIO - Architetto</b> <small>Via Cesare Battisti, 87 - VARALLO (VC) - Tel. 0163-52272</small> <b>Dott.ssa ROBERTA CLARA ZANINI</b> <small>PhD in Scienze Antropologiche - Università di Torino</small>	<b>COMUNE DI CARCOFORO</b>  PROVINCIA DI VERCELLI	
	<b>REALIZZAZIONE E MIGLIORAMENTO DI STRUTTURE ED INFRASTRUTTURE CULTURALI-RECREATIVE NELLE BORGATE MONTANE</b> LAVORI DI RECUPERO FABBRICATI PER LA REALIZZAZIONE DI LABORATORI MULTIMEDIALI DI CULTURA MATERIALE	
	<b>PROGETTO ESECUTIVO</b>	
	IL SINDACO:	
<b>ALLESTIMENTO LOCALI</b>		Scala 1 : 50 Scala 1 : 100
PIANTE TORBA PIANTE BIBLIOTECA		